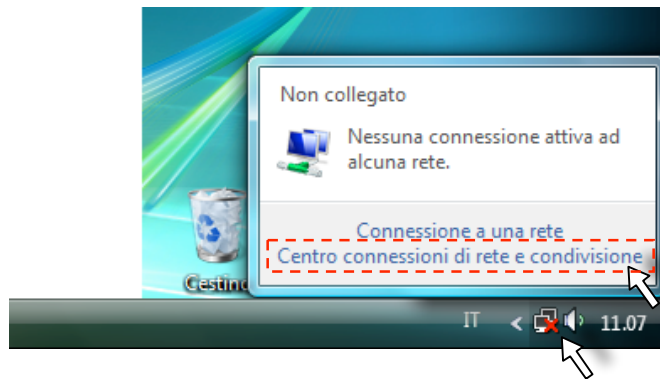


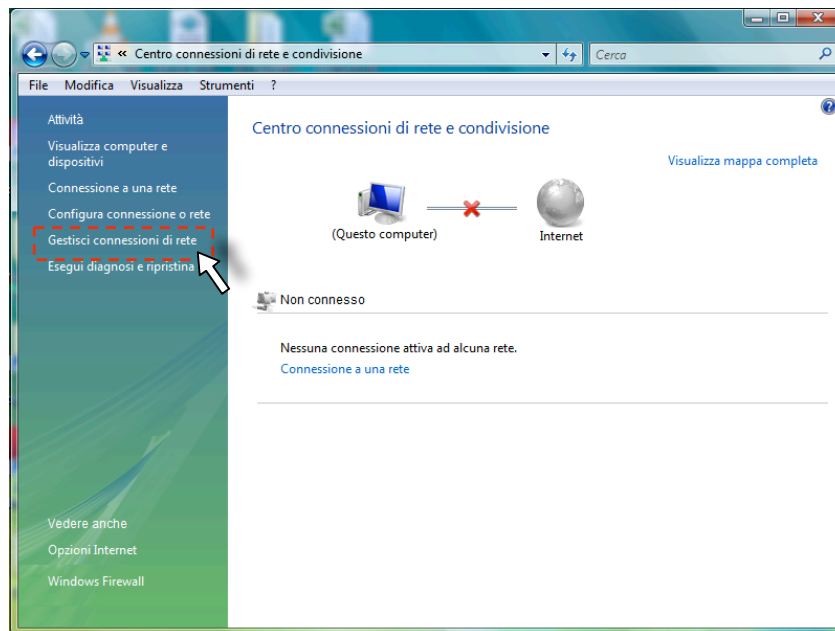
Istruzioni per la configurazione e l'utilizzo del proprio dispositivo WLAN su sistemi operativi Windows Vista™

Per poter accedere ai servizi da una Location Guglielmo occorre eseguire una serie di semplici operazioni ed attenersi ad alcuni utili accorgimenti:

- Qualora non si disponga di un dispositivo con funzionalità WLAN integrate (ad esempio notebook con processore Intel Centrino™), occorre assicurarsi di avere correttamente installato la propria scheda wireless (PCI, PCMCIA o USB 802.11) seguendo scrupolosamente le indicazioni del costruttore, verificando inoltre di disporre del driver più recente per la suddetta periferica, in relazione al proprio sistema operativo.
Disponendo di un notebook con processore Intel Centrino™ dotato di sistema operativo Windows Vista™ per abilitare l'interfaccia wireless è sufficiente eseguire queste semplici operazioni:
- Cliccare sul simbolo della *connessione di rete*, nell'area di notifica della barra delle applicazioni e selezionare "**Centro connessioni di rete e condivisione**",



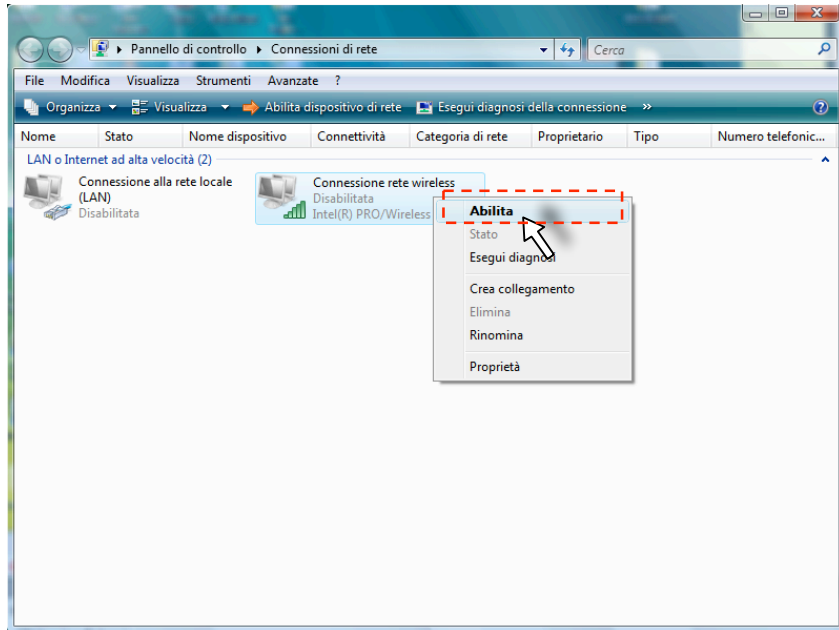
In alternativa, è possibile accedere a tale finestra direttamente dal pannello di controllo ("**pannello di controllo → Centro connessioni di rete e condivisione**").



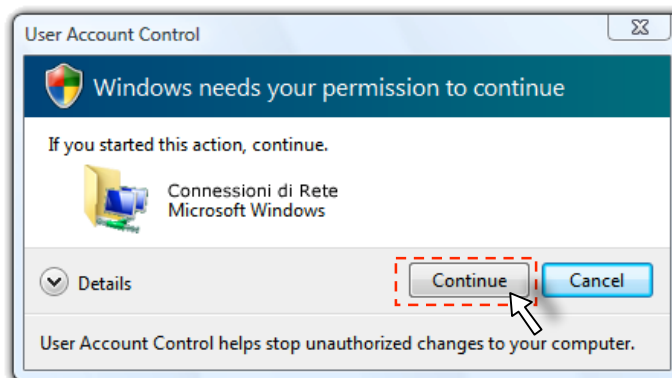
- Nel menu di sinistra cliccare sulla voce "Gestisci connessioni di rete"

Istruzioni per la configurazione e l'utilizzo del proprio dispositivo WLAN su sistemi operativi Windows Vista™

- All'interno del pannello "**Connessioni di rete**", sono visibili tutte le interfacce di rete disponibili sul proprio dispositivo. Cliccare con il tasto destro del mouse sulla "*connessione di rete wireless*" e selezionare la prima voce **abilita**.



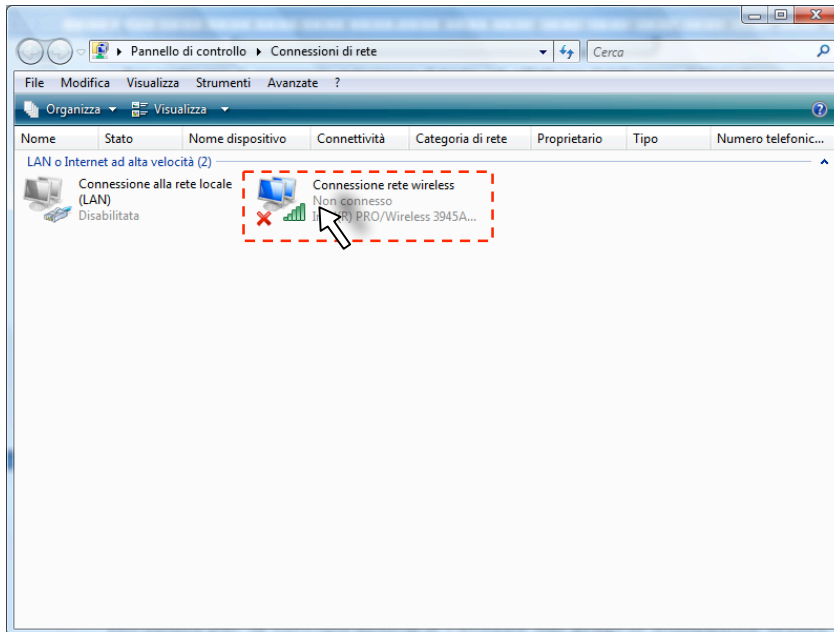
- Una delle nuove funzionalità presenti in Windows Vista™ è il Controllo dell'account utente, un sistema di sicurezza che si occupa di verificare che l'utilizzatore del computer abbia le credenziali per poter effettuare determinate operazioni. Qualora l'utente non disponga dei privilegi di amministratore è quindi possibile che si presenti il seguente messaggio di verifica:



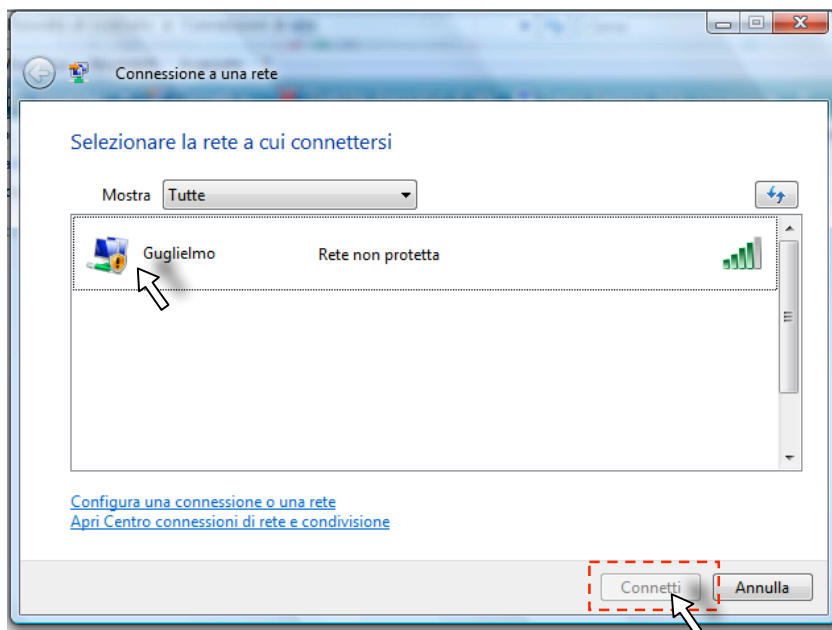
Per continuare è necessario autorizzare l'utente ad effettuare l'abilitazione dell'interfaccia wireless cliccando su "**Continua**".

Istruzioni per la configurazione e l'utilizzo del proprio dispositivo WLAN su sistemi operativi Windows Vista™

- In questo modo l'interfaccia di rete wireless viene abilitata ma non è ancora connessa ad alcuna rete. Per visualizzare le reti disponibili occorre fare doppio click sull'icona **"Connessione rete wireless"**.

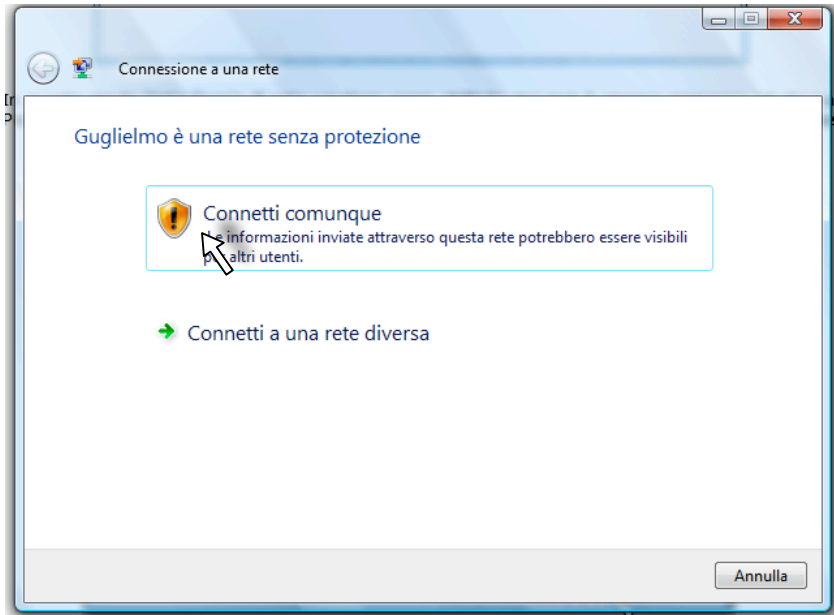


- Nel pannello delle "reti disponibili" selezionare la rete **Guglielmo** e cliccare sul tasto **"Connetti"**.



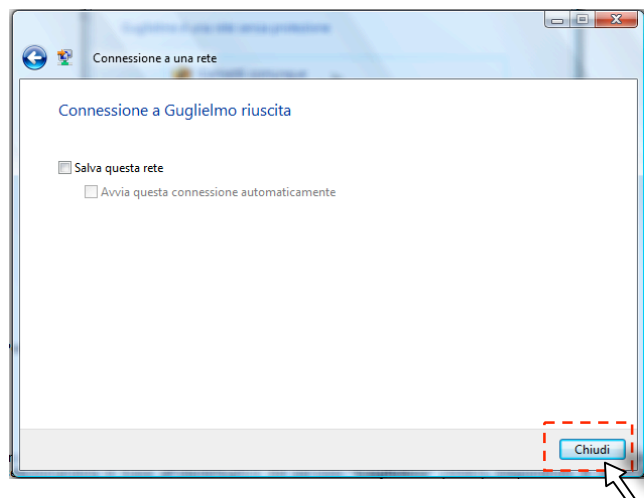
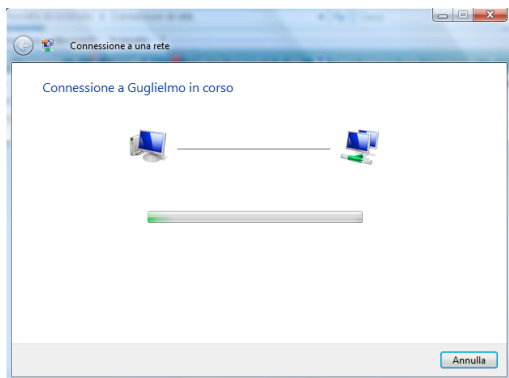
Istruzioni per la configurazione e l'utilizzo del proprio dispositivo WLAN su sistemi operativi Windows Vista™

- **"Guglielmo"** è una rete pubblica, pertanto non è protetta da una chiave di crittazione privata ("WEP Key"), questo viene rilevato e segnalato dal sistema operativo:



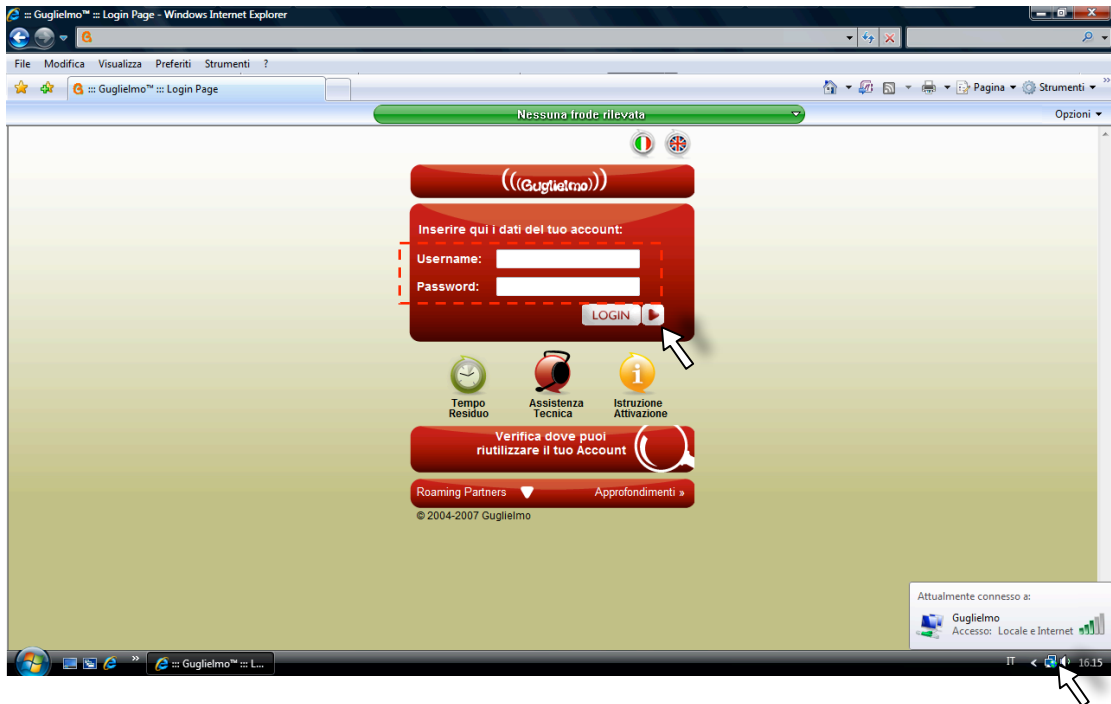
Per proseguire è necessario cliccare sull'opzione **"Connetti comunque"**.

- Il dispositivo effettuerà un tentativo di connessione alla rete **"Guglielmo"**. Quando tale operazione si conclude con successo, compare il messaggio **"Connessione a Guglielmo riuscita"**, è possibile cliccare sul tasto **"Chiudi"** per terminare tale messaggio.



Istruzioni per la configurazione e l'utilizzo del proprio dispositivo WLAN su sistemi operativi Windows Vista™

- **Il dispositivo è ora connesso alla rete wireless "Guglielmo". Aprendo semplicemente il proprio Browser apparirà automaticamente la pagina di Log-In nella quale inserire lo username e la password del proprio account, cliccando Login sarà quindi possibile navigare, inviare e ricevere e-mail o sfruttare i servizi disponibili.**



- **Al termine della sessione per il "logout" è sufficiente digitare 1.1.1.1 nell'indirizzo del browser.**



Copyright© 2007, Guglielmo - Tutti i diritti riservati.

Il presente documento è fornito ai soli fini informativi ed il suo contenuto è soggetto a modifiche senza preavviso. Il presente documento può contenere errori e non è coperto da alcuna garanzia o condizione, sia espresse in forma orale o implicite nelle leggi, ivi comprese garanzie e condizioni implicite di commerciabilità o idoneità ad un particolare scopo. Nello specifico ci solleviamo da ogni responsabilità relativa al presente documento che non costituisce alcun obbligo contrattuale diretto o indiretto. Il presente documento non può essere riprodotto o trasmesso in nessuna forma e con nessun mezzo, elettronico o meccanico, per nessuno scopo senza il nostro permesso scritto.

Guglielmo è un marchio registrato di proprietà Guglielmo Srl. Altri nomi possono essere marchi registrati dei rispettivi proprietari.
